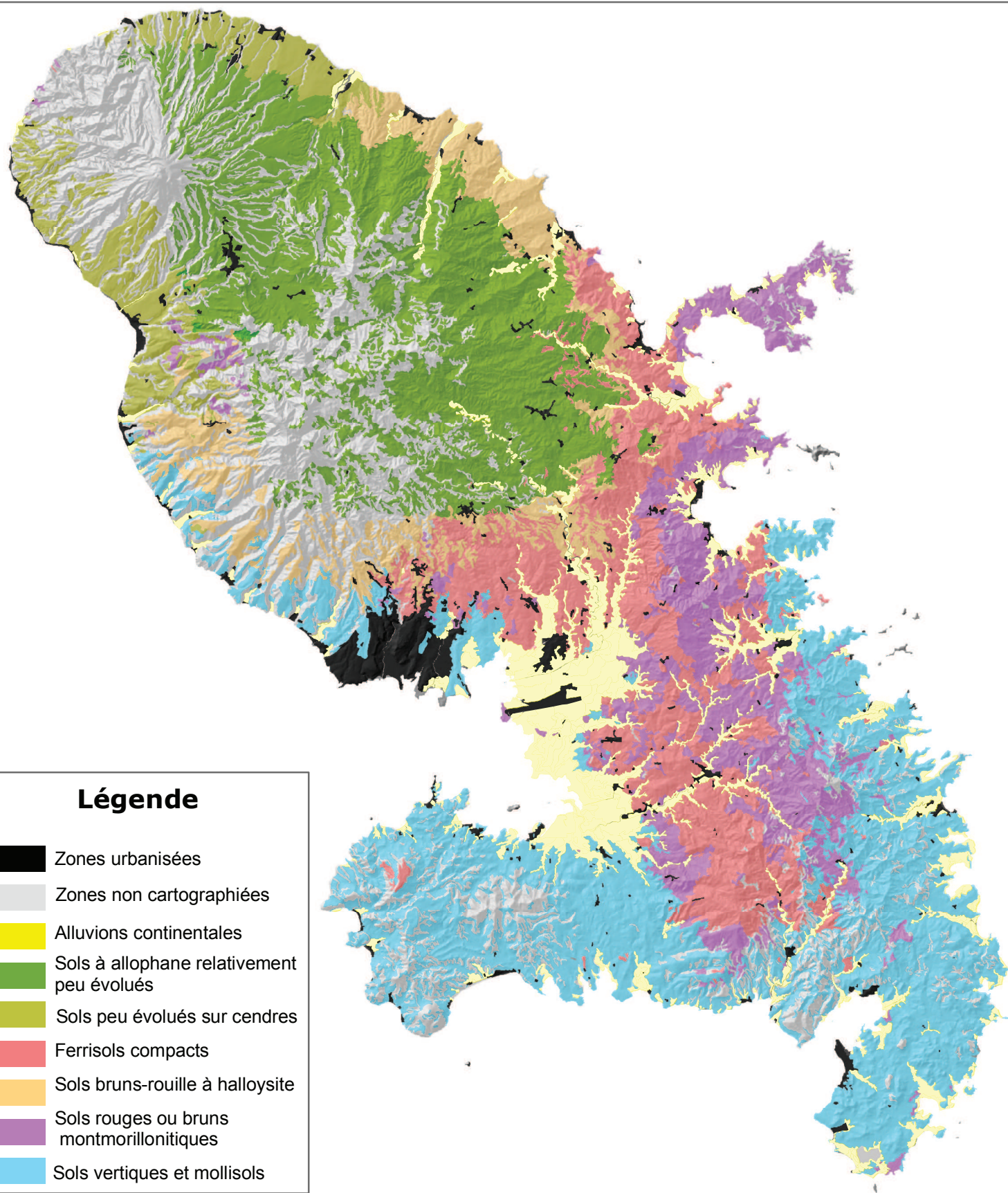


# Carte pédologique simplifiée de la Martinique au 1/20 000ème



## Légende

-  Zones urbanisées
-  Zones non cartographiées
-  Alluvions continentales
-  Sols à allophane relativement peu évolués
-  Sols peu évolués sur cendres
-  Ferrisols compacts
-  Sols bruns-rouille à halloysite
-  Sols rouges ou bruns montmorillonitiques
-  Sols vertiques et mollisols

Source: IRD - F. Colmet-Daage (1969)

<http://www.ird-mq.fr>

Cellule SIG - PRAM

<http://www.pram-martinique.org>

BDTOPO® 2004 ©IGN Paris



0 5 10 20  
Kilomètres

